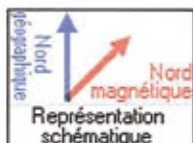
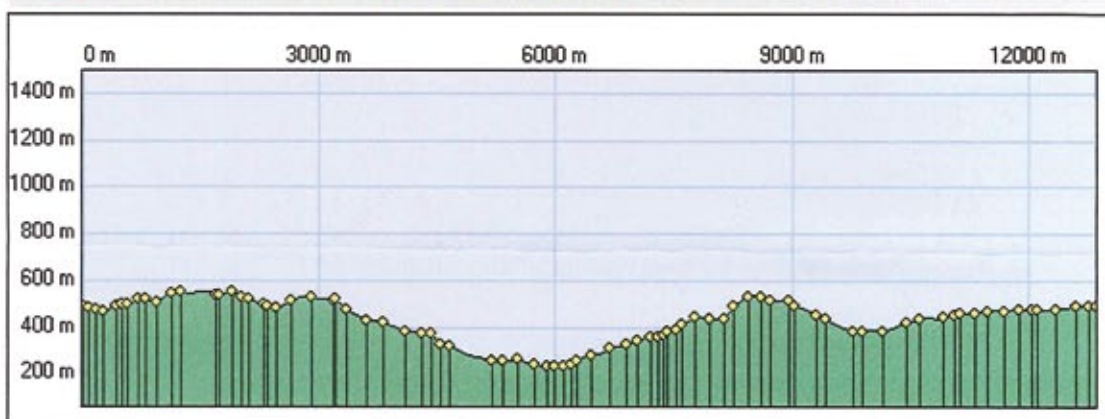
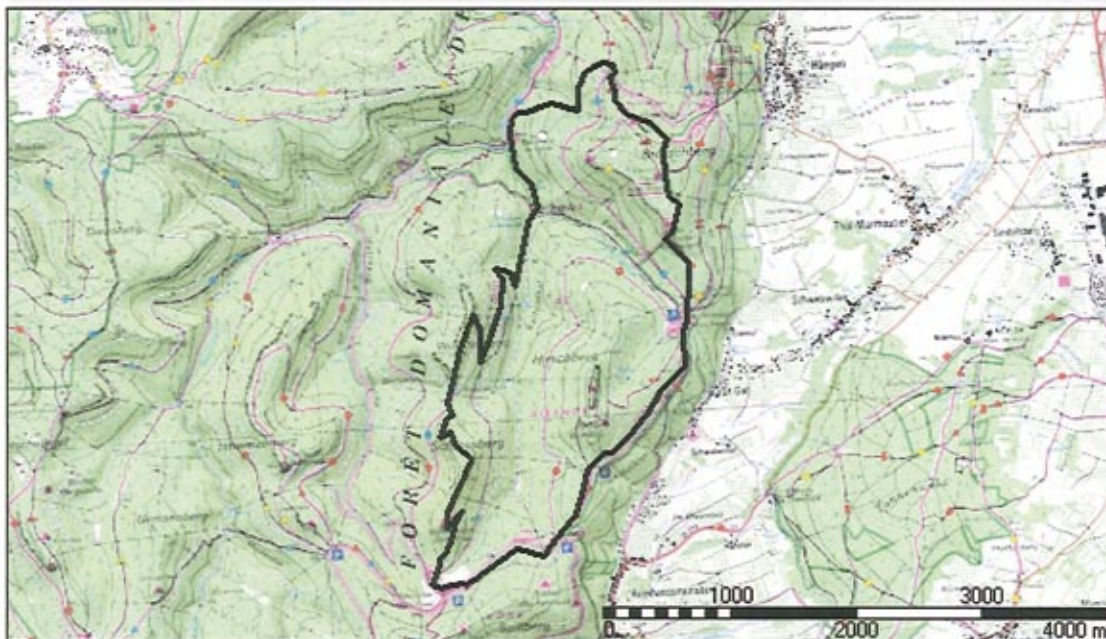


Randonnée



Correction de la lecture boussole : 2° 53' 5.5" (2007)
Variation annuelle de cette correction : 6.60'

Début:	965523.88 / 2420405.87 Altitude : 486 m		
Fin:	965528.73 / 2420397.95 Altitude : 488 m		
Distance à plat	12843.39 m	Distance réelle	12902.63 m
Altitude minimum	229 m	Altitude maximum	558 m
Dénivelée positive	700 m	Dénivelée négative	699 m
Différence d'altitude	1 m	Temps de marche	4 h 29 min
Durée totale	4 h 29 min	Temps de pause	0 h 00 min
Type d'activité	Randonneur		

geolives

Copyright © IGN 2010



Circuit n°5

Au départ de la Maison Forestière du Schaefferplatz, rectangle rouge, Billebaum, Haberacker, rectangle bleu, Ochsenstein (château), Schlossberg, Krappenfels, Wuestenberg, Maissonette de Pierres, rectangle bleu barré blanc, Zimmereck, rectangle rouge barré blanc, Brotsch (tour), rectangle rouge, MF Schaefferplatz.

