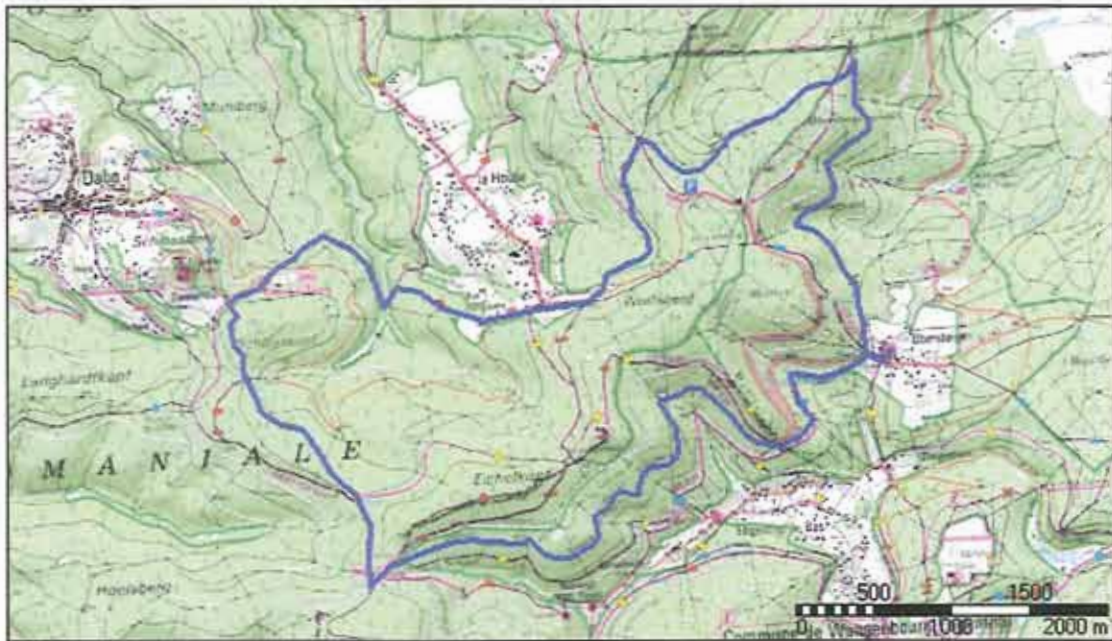


Randonnée



Correction de la lecture boussole : 2° 53' 5.5" (2007)
Variation annuelle de cette correction : 6.60'

Début:	966083.87 / 2416353.17	Altitude :	466 m
Fin:	966155.81 / 2416405.77	Altitude :	466 m
Distance à plat	15901.33 m	Distance réelle	15944.70 m
Altitude minimum	458 m	Altitude maximum	691 m
Dénivelée positive	671 m	Dénivelée négative	671 m
Différence d'altitude	0 m	Temps de marche	5 h 07 min
Durée totale	5 h 07 min	Temps de pause	0 h 00 min
Type d'activité	Randonneur		

geotives

Copyright © IGN 2010



Circuit n°2

Au départ de Obersteigen rectangle jaune, Chemin forestier de l'Eichel, Col de la Schleif, croix jaune, camping des rochers, accès possible chapelle St Léon, rectangle rouge, triangle rouge, Zollstock, disque rouge, Kurtain, Sattelfels, chevalet rouge, Obersteigen.

